

新築分譲住宅

鎌倉 笹目 A棟

販売価格 **9,380** 万円 (税込)

【物件概要】

所在地：鎌倉市笹目町6-49

交通：横須賀線「鎌倉」駅 徒歩10分

江ノ島電鉄線「由比ヶ浜」駅 徒歩4分

用度地域：近隣商業地域

建ぺい率：80% 容積率：200% 権利：所有権

道路：公道 東側約4.0m

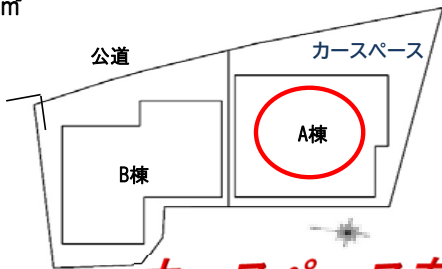
設備：都市ガス・公営水道・公共下水

敷地面積：A棟：82.97㎡ (内、セットバック部分約3.01㎡)

建物面積：A棟：128.34㎡

建物完成

7フラット35S
B7プラン
※耐久性・可変性



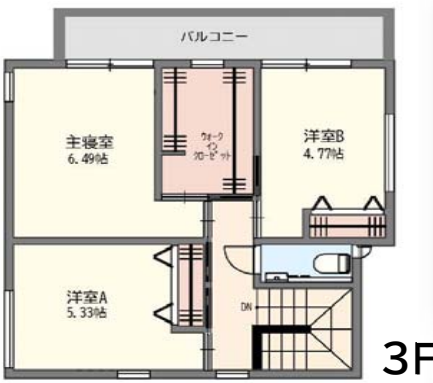
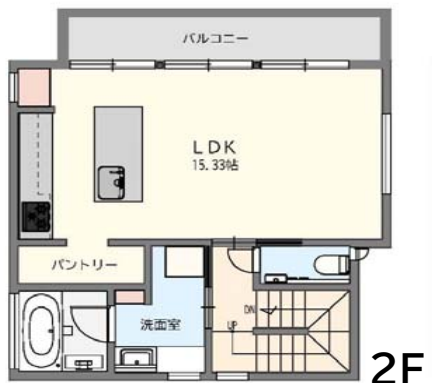
カースペース有



鎌倉 駅徒歩 10 分

由比ヶ浜 駅徒歩 4分

1階部分は店舗や事務所など
多目的に使用できます
主寝室には広々ウォークインクローゼット



3LDK



LDK 内観イメージパース



店舗使用時外観イメージパース



オフィス使用時内観イメージパース