

新築分譲住宅 山の根 D棟

販売
価格 **5.280**万円
(税込)

【物件概要】

- 所在地：逗子市山の根 3-16-12
- 交通：横須賀線「逗子」駅 徒歩12分
- 用途地域：第1種低層住居専用地域
- 建ぺい率：建ぺい率 50% 容積率 100% 権利：所有権
- 道路：公道 東側公道約4.5m
- 設備：都市ガス・公営水道・公共下水
- 敷地面積：D棟：81.52㎡
- 建物面積：D棟：79.48㎡
- 備考：その他、配管設置のための敷地6.69㎡があります。

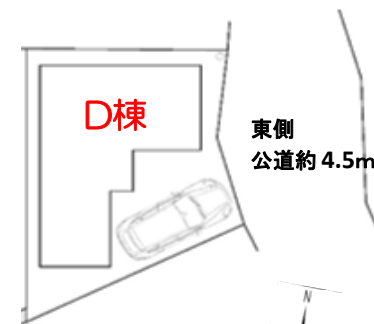
配管設置のための敷地にはセットバック部分約0.08㎡が含まれます



LDK イメージパース



省エネ基準適合住宅



東側
公道約4.5m

住所：逗子市山の根 3-16-12

物件

フラット3S
B7ン
※耐久性・可変性

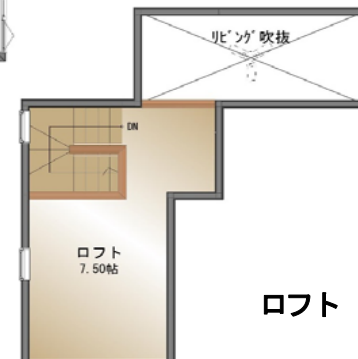
逗子駅 徒歩12分



1階



2階



ロフト