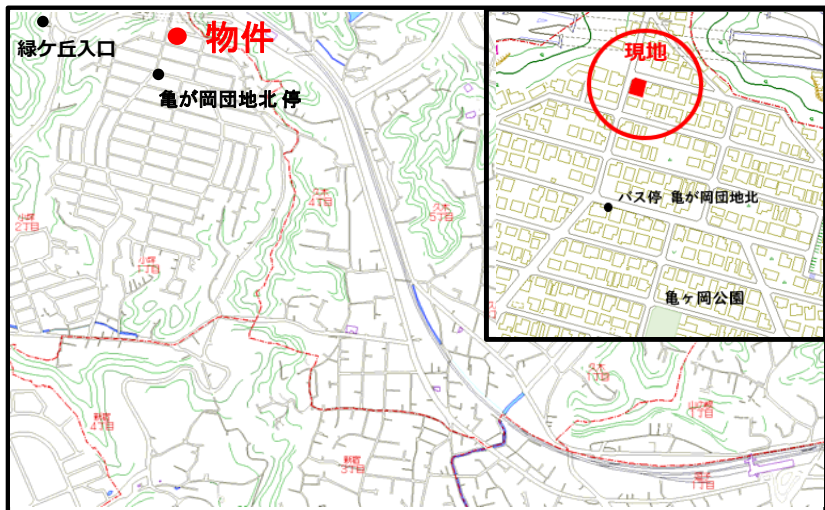


# 新築分譲住宅小坪23期 B棟

販売価格 **3,680** 万円 (税込)

## 【物件概要】

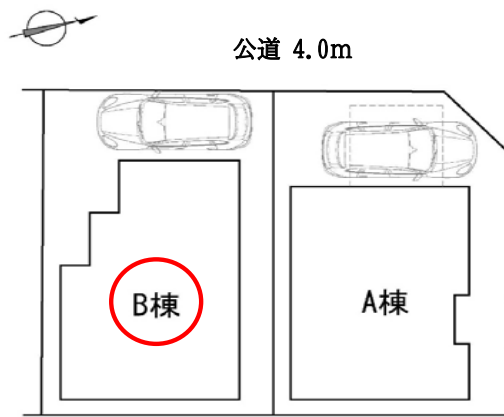
所在地：逗子市小坪1-31-22  
 交通：横須賀線「鎌倉」駅 バス8分 徒歩4分  
 横須賀線「逗子」駅 バス15分 徒歩2分  
 用途地域：第1種低層住居専用地域  
 建ぺい率：50% 容積率：100% 権利：所有権  
 道路：公道.西側約4.0m  
 設備：都市ガス・公営水道・公共下水  
 敷地面積：B棟:81.43㎡  
 建物面積：B棟:79.48㎡



鎌倉駅行 バス停留所 「緑ヶ丘入口」 停まで物件から徒歩4分  
 逗子駅行 バス停 「亀ヶ岡団地北」 停まで物件から徒歩2分

## 2 駅利用

逗子駅 バス利用 約17分  
 鎌倉駅 バス利用 約12分

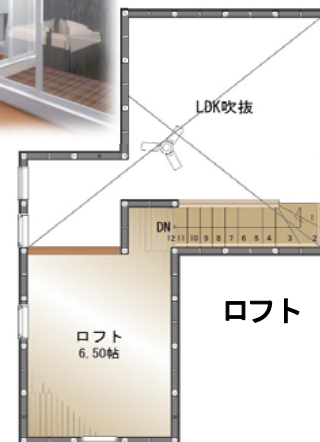


## 亀ヶ岡旧分譲地内

イメージパース



77坪35S  
 B77坪  
 ※耐久性・可変性



※広告等一切不可

宅地建物取引業者免許 神奈川県知事免許(7)第20857号 建築業神奈川県知事免許 (般-27)36854号

# みずほ建設株式会

〒248-0013 鎌倉市材木座 6-4-8

TEL 0467(38)4670

E-mail:info@mizuhokk.co.jp

■図面と現状が異なる場合、現状優先となります。  
 ■この図面は仲介業者用に作成した図面です。お取り扱いには注意してください

レインズに登録されている物件は全て有ります。  
 ご案内の際は、現地にキーボックスが有りますので現地よりお電話ください。鍵番号をお伝えします。

■手数料：3% (税込) ■取引態様：売主